

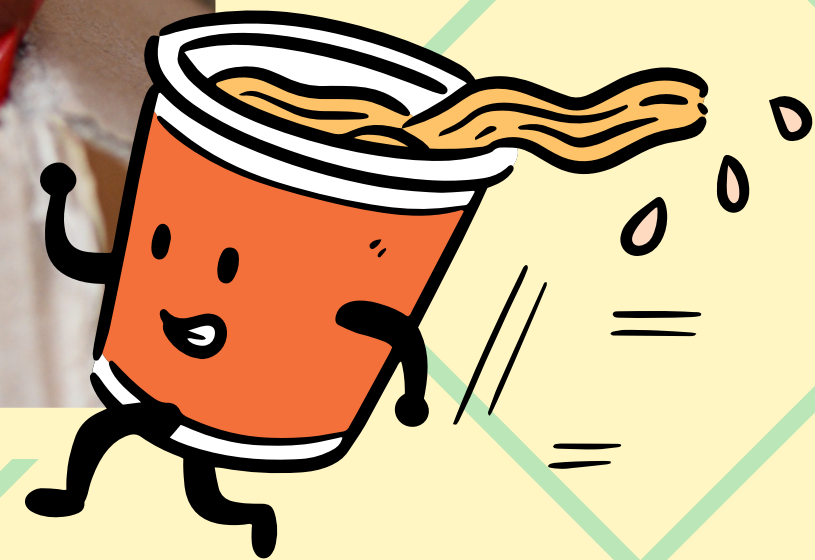
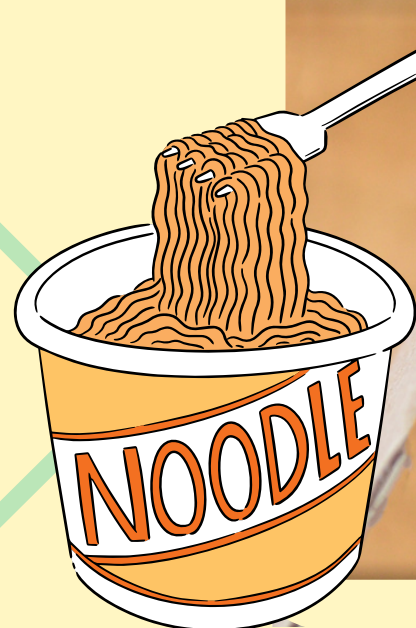


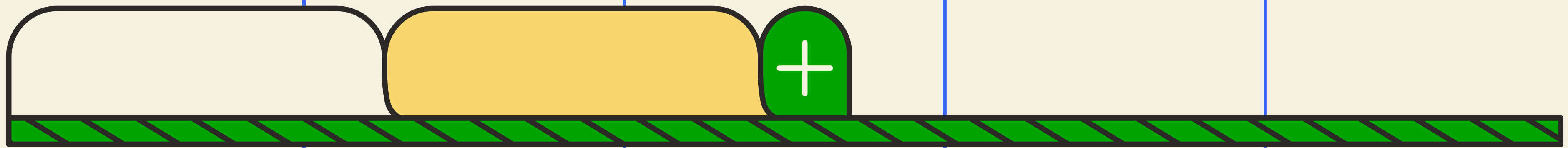
Economic system

ระบบเศรษฐกิจ

สังคมศึกษา ศาสนาและวัฒนธรรม ม.2

บะหมี่กึ่งสำเร็จรูป
กับ
ระบบเศรษฐกิจ





หน้าที่ 206



ระบบเศรษฐกิจ

ระบบเศรษฐกิจ
แบบทุนนิยม

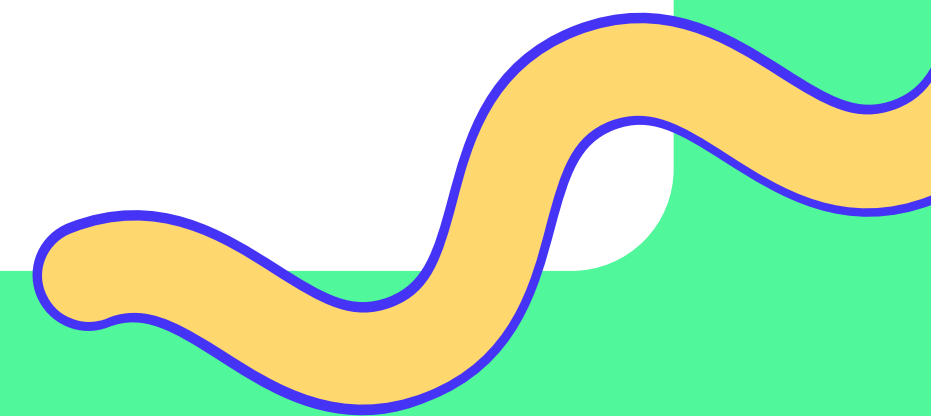
ระบบเศรษฐกิจ
แบบสังคมนิยม

ระบบเศรษฐกิจ
แบบผสม

ระบบเศรษฐกิจ



กระบวนการทางเศรษฐกิจที่เกิดจากความร่วมมือกันของมนุษย์ใน
การสร้างและใช้ทรัพยากรเพื่อตอบสนองความต้องการของสมาชิก
ในสังคม และเป็นแนวทางที่ใช้ในการตัดสินใจร่วมกันของสมาชิก
ในสังคม



ระบบเศรษฐกิจ

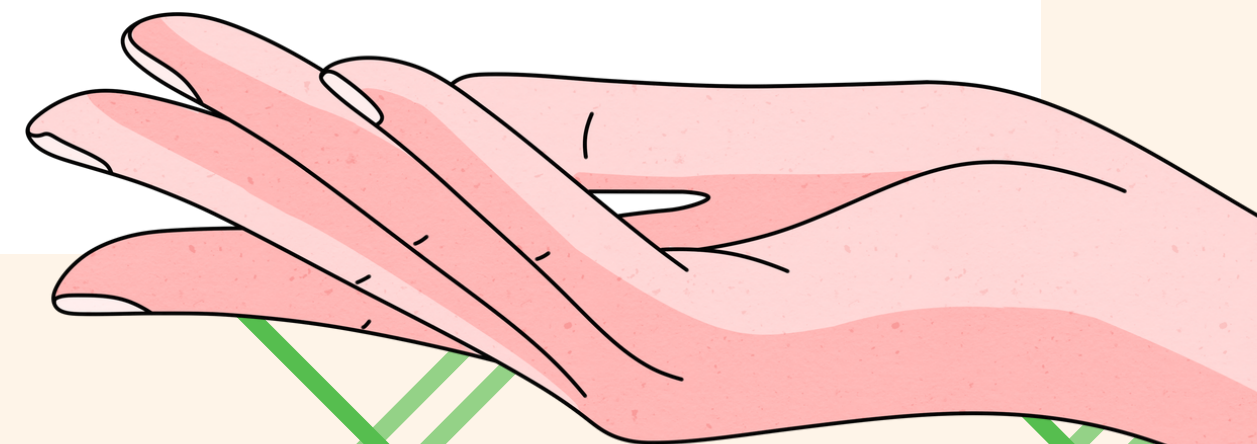


การรวมตัวกันเป็นกลุ่มของ**หน่วยเศรษฐกิจ** ซึ่งประกอบด้วยบุคคล
หรือสถาบันที่ทำหน้าที่เฉพาะอย่างในทางเศรษฐกิจ ใช้หลักการ
แบ่งงานกันทำตามความถนัด มีการปฏิบัติภายใต้ระเบียบ
กฎเกณฑ์ นโยบาย และ แนวทางการปฏิบัติที่คล้ายคลึงกัน

หน่วยเศรษฐกิจ

หน่วยงานที่มีอยู่ในแต่ละระบบเศรษฐกิจ ทำหน้าที่เพื่อแก้ไข
ปัญหาที่เกิดขึ้นในระบบเศรษฐกิจนั้นๆ ประกอบด้วย 3 หน่วย

- หน่วยครัวเรือน
- หน่วยธุรกิจ
- หน่วยรัฐบาล



**ระบบ
เศรษฐกิจ
แบบ
สังคมนิยม**

**ระบบ
เศรษฐกิจ
แบบผสม**

**ระบบ
เศรษฐกิจ
แบบ
ทุนนิยม**



ระบบเศรษฐกิจแบบทุนนิยม

ลักษณะของระบบเศรษฐกิจแบบทุนนิยม

- เอกชนเป็นเจ้าของทรัพย์สิน ปัจจัยการผลิต ทรัพยากร ได้ตามกฎหมาย และสืบทอดผ่านมรดก
- เอกชนมีเสรีภาพในการตัดสินใจผลิต และขายสินค้า ด้วยตนเอง
- กิจกรรมทางเศรษฐกิจเป็นไปตามกลไกราคา
- มีการแข่งขันสูง ทั้งรูปแบบสินค้า คุณภาพ และราคา



ระบบเศรษฐกิจแบบทุนนิยม

ข้อดีของระบบเศรษฐกิจแบบทุนนิยม



เกิดแรงจูงใจ
ในการผลิต



สินค้ามีคุณภาพ
ราคาถูก



เกิดการพัฒนา
อยู่เสมอ



ลดภาระของรัฐ
ด้านเศรษฐกิจ



ระบบเศรษฐกิจแบบทุนนิยม

ข้อเสียของระบบเศรษฐกิจแบบทุนนิยม



ปัญหาการ
กระจายรายได้



อาจเกิดการ
ผูกขาดการผลิต



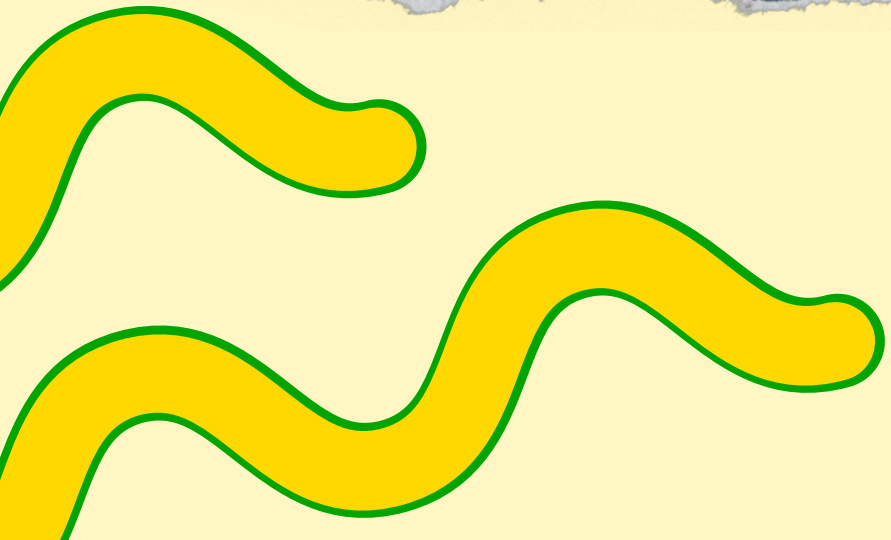
ใช้ทรัพยากร
สิ้นเปลือง



ลัทธิวัตถุนิยม
บริโภคนิยม



ระบบเศรษฐกิจแบบทุนนิยม



ระบบเศรษฐกิจแบบสังคมนิยม

ลักษณะของระบบเศรษฐกิจแบบสังคมนิยม

- รัฐเป็นเจ้าของทรัพย์สิน ปัจจัยการผลิต ทรัพยากรต่างๆ
- รัฐเป็นผู้ดำเนินการผลิต จัดจำหน่าย และการแลกเปลี่ยน รวมถึงการวางแผนเศรษฐกิจ
- การดำเนินกิจกรรมทางเศรษฐกิจเป็นไปตามการแทรกแซงของรัฐ โดยรัฐเป็นผู้กำหนดปริมาณการผลิตและราคา
- รัฐเป็นผู้ผูกขาดตลาด



Karl Marx

คาร์ล มาร์กซ์

แนวคิดมาร์กซิสต์ (Marxist) หรือ
ลัทธิมาร์กซ์ (Marxism) ซึ่งเป็น
ทฤษฎีเชิงวิพากษ์เกี่ยวกับสังคม
เศรษฐกิจ และเป็นรากฐานของ
ลัทธิคอมมิวนิสต์ที่สืบต่อมาถึง
ปัจจุบัน

ระบบเศรษฐกิจแบบสังคมนิยม

ข้อดีของระบบเศรษฐกิจแบบสังคมนิยม



สวัสดิการ
ที่ทั่วถึง



รัฐสามารถ
ควบคุมการผลิต



ป้องกันการ
ผูกขาดของเอกชน



เศรษฐกิจไม่
ค่อยแปรผัน

ระบบเศรษฐกิจแบบสังคมนิยม

ข้อเสียของระบบเศรษฐกิจแบบสังคมนิยม



รัฐบาลต้องมี
ความเชี่ยวชาญ



ประชาชนขาด
สิทธิ เสรีภาพ

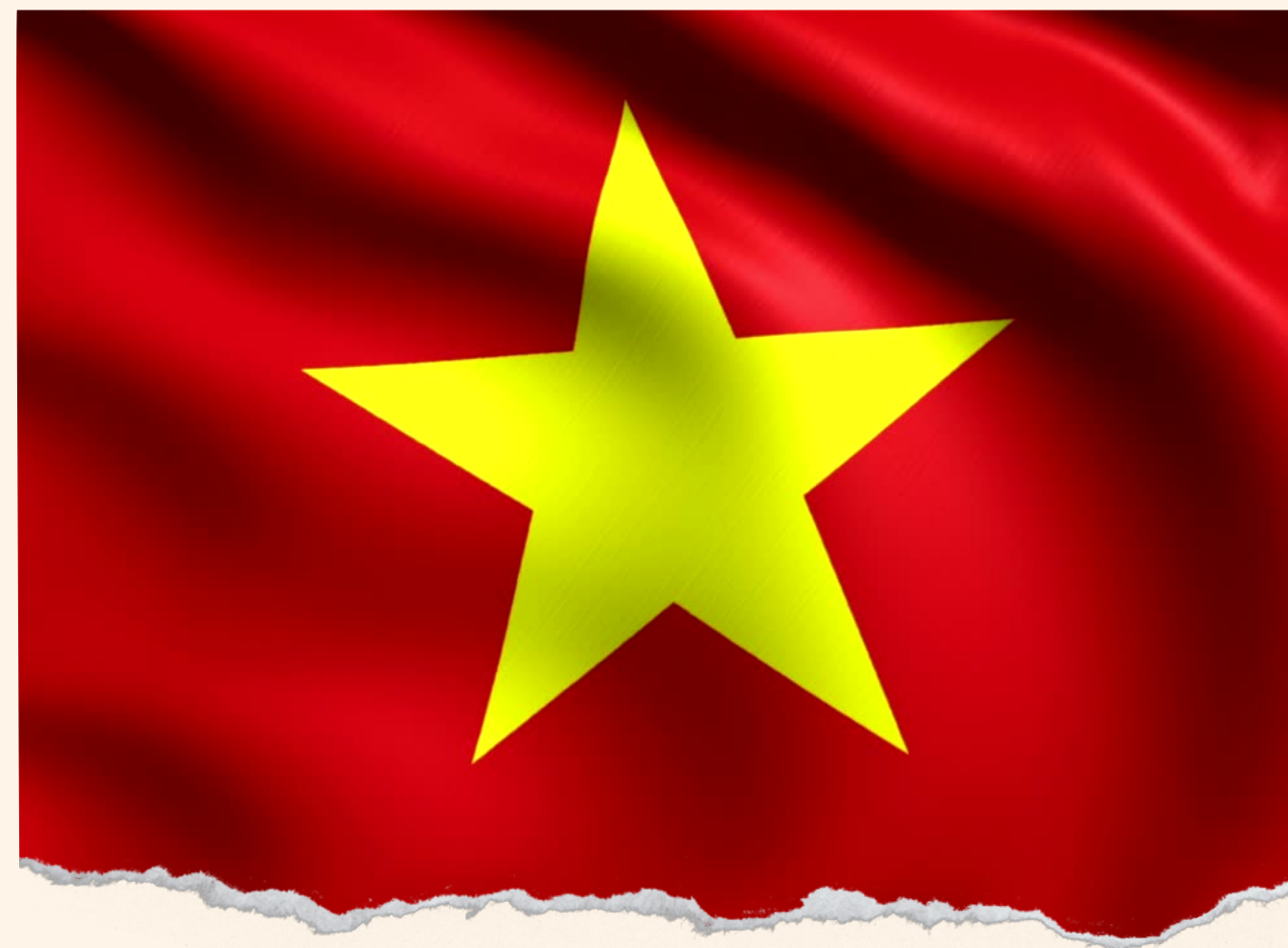


ขาดแรงจูงใจใน
การพัฒนา



ขาดแรงจูงใจใน
การสร้างสรรค์

ระบบเศรษฐกิจแบบสังคมนิยม



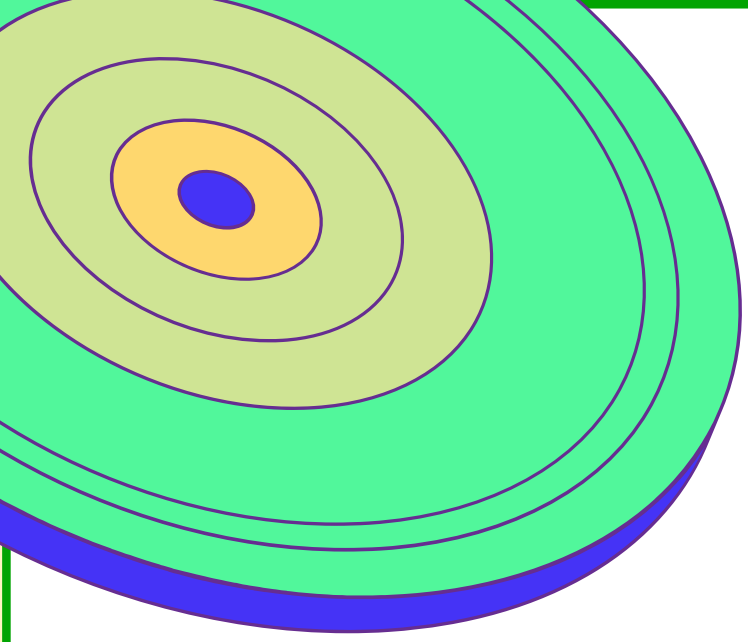


ประเทศไทยใช้ระบบ
เศรษฐกิจแบบใด?

ระบบเศรษฐกิจแบบผสม

ลักษณะของระบบเศรษฐกิจแบบผสม

- การดำเนินงานในภาคเศรษฐกิจมีทั้งบทบาทเอกชน+รัฐบาล
- รัฐบาลแทรกแซงในบางกิจการที่อาจส่งผลกระทบต่อประชาชน
- มีการแข่งขันทางเศรษฐกิจ แต่รัฐจะมีการแทรกแซงเพื่อให้เกิดความเป็นธรรมและป้องกันการผูกขาด
- ใช้รูปแบบรัฐวิสาหกิจ เช่น ปะปา ไฟฟ้า พลังงาน เป็นต้น

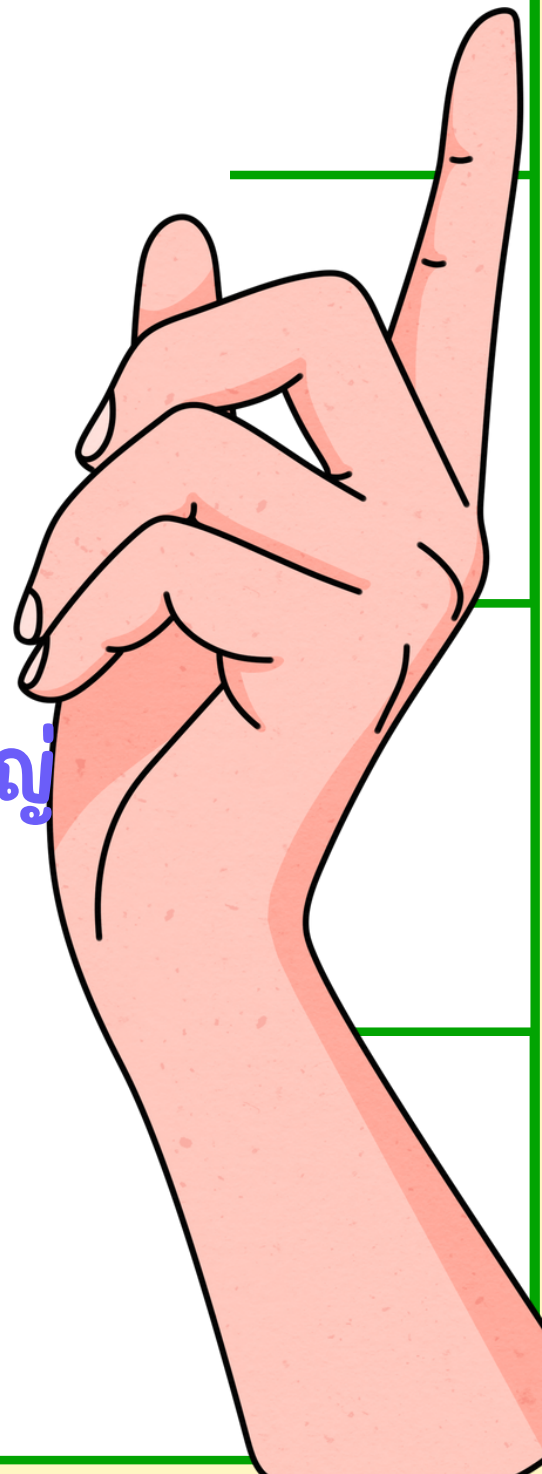


รัฐวิสาหกิจ

หน่วยงานหรือกิจการที่รัฐบาลเป็นผู้ควบคุมดูแล ซึ่งการที่รัฐบาลเป็นเจ้าของรัฐวิสาหกิจนั้น ตามกฎหมายกำหนดไว้ให้เป็นไปได้ในหลายลักษณะ สามารถสรุปให้เข้าใจได้ง่ายๆ คือ

- เป็นองค์การที่รัฐเป็นเจ้าของ
- เป็นหน่วยงานธุรกิจที่รัฐบาลเป็นเจ้าของ
- เป็นบริษัท หรือห้างหุ้นส่วนนิติบุคคล ที่ส่วนราชการ หรือ

องค์การ หรือหน่วยงานที่รัฐบาลเป็นเจ้าของ เข้าไปเป็นผู้ถือหุ้นรายใหญ่ คือ มีทุนรวมอยู่ด้วยเกินร้อยละ 50 ของทุนทั้งหมด



ระบบเศรษฐกิจแบบผสม

ข้อดีของระบบเศรษฐกิจแบบผสม



ปรับตัวตาม
เศรษฐกิจ



สินค้ามีคุณภาพ
เกิดการแข่งขัน



ประชาชนเข้าถึง
บริการของรัฐ



มีเสรีภาพใน
ด้านอาชีพ

ระบบเศรษฐกิจแบบผสม

ข้อเสียของระบบเศรษฐกิจแบบผสม



ความไม่
แน่นอนของรัฐ



การบริหารจัดการของรัฐใน
กิจการอุตสาหกรรมบาง
ประเภทยังขาดประสิทธิภาพ



นโยบายของรัฐที่
ไม่แน่นอน



การวางนโยบาย
ให้เกิดประโยชน์
โดยรวมทำได้ยาก

របបគេរដ្ឋាភិបាល



