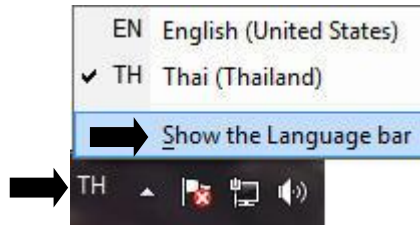


## ข้อแนะนำในการใช้งานซีดี Typing Master

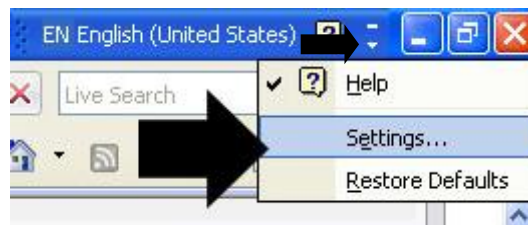
สำหรับการใช้งานซีดีพิมพ์ดีดในเล่มนี้ ผู้ใช้งานจะต้องกำหนด ภาษาในเครื่องเป็นอังกฤษก่อนทุกครั้ง เพราะโค้ดที่สร้างนี้จะอ้างอิงกับตัวอักษรอังกฤษ **ซึ่งหากไม่ได้กำหนดจะไม่สามารถพิมพ์ตัวอักษร ว. กับ ง. ได้**

สำหรับการตั้งค่าภาษาอังกฤษทุกครั้งที่เปิดเครื่องมีวิธีคือ

1. คลิกปุ่มภาษาด้านล่าง แล้ว **คลิกเลือกที่ Show the Language bar** (เมนูจะย้ายไปด้านบนแท็บ Title Bar)

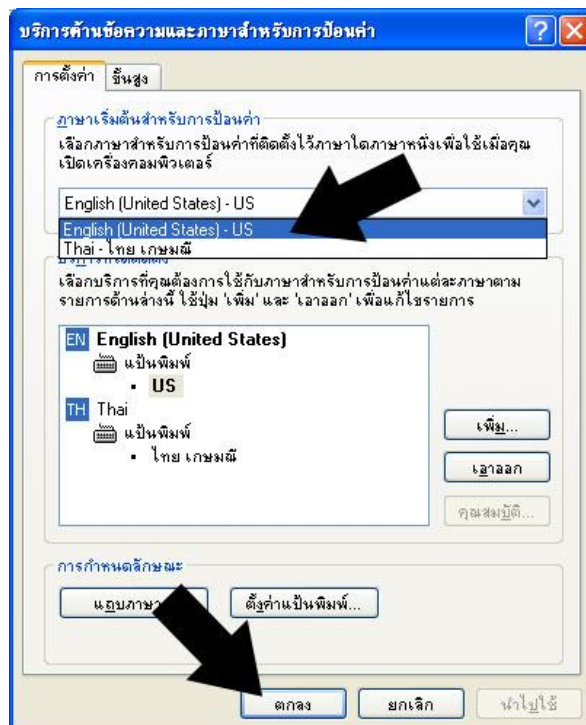


2. คลิกปุ่มลูกศรสามเหลี่ยมเล็กๆ ด้านบนแท็บ Title Bar **เลือกที่ Settings**



2. เลือกเปลี่ยน ภาษาเป็น English (United States)-US

3. **คลิกปุ่ม ตกลง**



และเมื่อเราเปิดเครื่องขึ้นมาทุกครั้ง **เมนูภาษา จะตั้งค่าเป็นอังกฤษ** แต่หากไม่ต้องการตั้งค่าภาษา ก่อนใช้งานซีดี Typing Master ให้กดปุ่ม ~ **ทีคีย์บอร์ด** เท่านั้นก็ใช้งานแผ่นซีดี Typing Master ได้เต็มประสิทธิภาพ 100 % แล้วครับ